




[Aprender otros idiomas a l'estranger](#) / [Joves](#)

# Alemanya a Berlín Park

## Alemanya

 De 14 a 17 anys  
 Alemany  
 Residència



## Programa

Berlín és la capital i, amb 3,5 milions d'habitants, també és la ciutat més gran d'Alemanya. L'institut està situat en un edifici modern al districte central de Berlín-Mitte. Des d'aquí s'arriba en uns minuts al centre de la ciutat i en només 15 minuts a la Porta de Brandenburg.

### Aprèn alemany en un entorn únic

El primer dia de curs, els estudiants fan un test que permet saber quin és el nivell d'idioma i assignar-los a un dels grups. La prova consisteix en una part escrita i una breu entrevista oral.

El curs és de 15 hores setmanals de classe.

Els estudiants segueixen un programa d'estudis dissenyat especialment per al desenvolupament de l'idioma, l'efectivitat i la destresa en la comunicació. Totes les activitats de classe tenen per objectiu estimular els estudiants a la participació.

Als nostres cursos, donem gran importància a un ensenyament comunicatiu i variat. Aquest mètode pot ser lleugerament diferent del que ja coneixes. Ens centrem en l'aplicació oral de la llengua alemanya, perquè la puguis utilitzar i practicar molt durant la teva estada. Per descomptat, també hi ha alguns exercicis escrits de suport, però només en certa manera. Això també vol dir que no mesurem el nostre ensenyament per l'escriptura.

Actualment, utilitzem els materials següents per als cursos: Fulls de treball i revistes, material d'àudio i vídeo, jocs. Tots els materials didàctics estan inclosos en el preu del curs.

\*No recomanat per a nois i noies amb nivells avançats de l'idioma.

**Idioma requerit:** Alemany

**Nivell requerit:** Principiant  
**Número de sessions d'idioma:** 20

## Timetable

[horario-berlin-park-y-mitte.png](#)

 Internet disponible

## Centre

### Berlin juniors

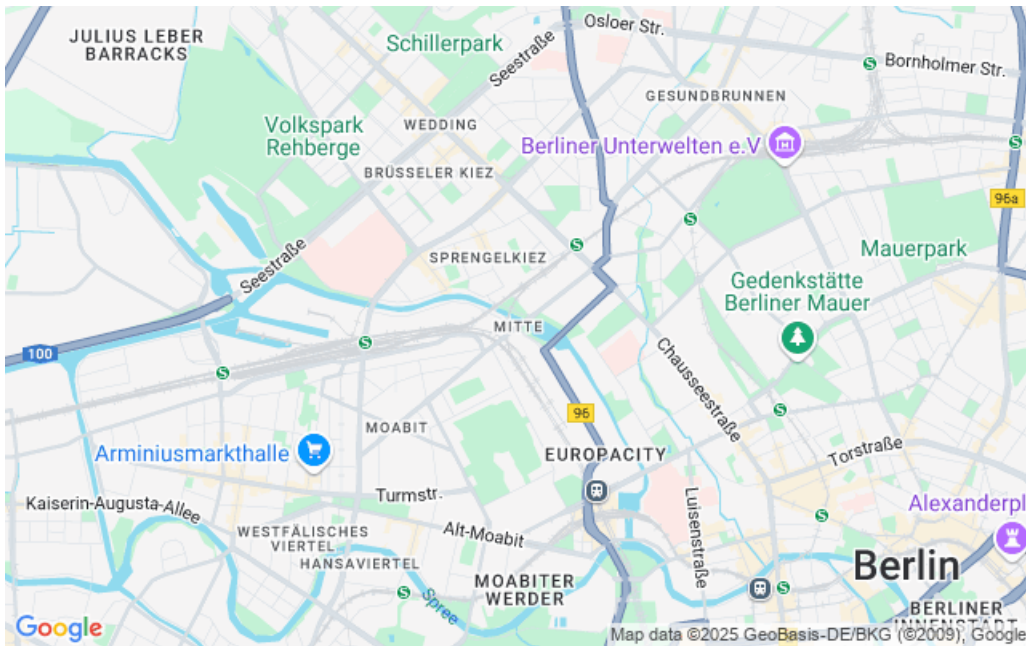
**Berlín.** Alemanya

Millora el teu alemany centrant-te en les principals habilitats: parlar, escoltar, llegir i escriure. La característica principal de l'ensenyament serà parlar i utilitzar la llengua de manera segura i fluida. El teu professor dissenyarà les lliçons orientades a la pràctica. Perquè així sempre aprenguis alemany en un context creatiu. Durant les classes ens assegurarem d'ensenyar-te el nostre idioma en un ambient lúdic i relaxat. Els professors també fan proves curtes per donar-te retroalimentació sobre el desenvolupament de les teves habilitats.

## Transport

Tarjeta de transporte local incluido

## Novalisstraße 12, 10115 Berlin, Germany



## Allotjament

### Residència Berlin Park

Enlloc no és més emocionant aprendre alemany que a Berlín.

La nostra residència està situada al districte central de Berlín-Mitte, just al cor de la capital. Des d'aquí, totes les principals atraccions són a poca distància a peu. Es triga un màxim de 15 minuts a arribar al Reichstag, a la Cancelleria o a la Porta de Brandenburg.

La residència no només es troba al districte més cèntric de Berlín, a Berlín-Mitte, sinó just al cor de la capital.

La casa ofereix totes les comoditats: habitacions dobles o de 4 llits amb bany amb dutxa i lavabo, un sky lounge amb vistes a la ciutat, una terrassa al terrat, un jardí i sales de seminaris de darrera generació.

#### Totes les habitacions estan proveïdes de:

Llits individuals, armari per guardar la roba  
Bany amb dutxa i WC a l'habitació  
Roba de llit i tovalloles

#### Infraestructura de l'hotel per a joves:

Wi-Fi gratuït a tota la casa  
Billar, futbolí i televisió al vestíbul  
Caixer automàtic

#### El que cal saber:

A l'arribada us donaran tovalloles netes; es canvien 2 cops per setmana.

A l'arribada et donaran roba de llit net; es canvia 1 cop per setmana.

La tovallola de bany (per ex., per a la piscina) l'has de portar tu mateix.

Hi ha rentadores i assecadores de pagament disponibles a la casa (aprox. 4 € per cada rentada/assecat).

Servei de neteja inclòs

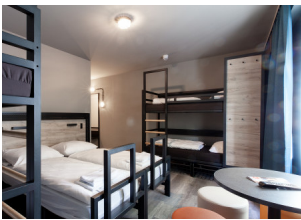
#### Àpats:

L'esmorzar a Alemanya sol ser el típic esmorzar fred (per exemple, pa o panets, musli, mantega, ous, embotit o melmelada, suc, aigua o te).

El dinar de migdia durant la setmana consisteix en un bufet calent, on sempre hi ha una varietat d'amanides. Els caps de setmana se serveix un dinar per emportar. Un dinar per portar en general consisteix en un sandvitx, fruita, un aperitiu dolç i una beguda.

El sopar també se serveix en forma de bufet. Algunes nits també se serveix un sopar a la graella.

Podem tenir en compte les al·lèrgies i les dietes especials quan ens ho comuniquem a temps. No obstant això, potser haureu de pagar un càrrec addicional.



## Activitats

### Activitats

A Berlín hi ha molt a veure. De dilluns a divendres hi ha un programa de lleure a la tarda, que és una barreja d'exploració de la ciutat, visites a museus,

esports i entreteniment.

## Excursions

Les excursions de dia sencer, sempre que sigui possible, es poden fer a Potsdam, Dresden i Leipzig.

## Dates i Preus

### Residència Berlin Park

entre el 22.06.2025 i el 23.08.2025

2 web.Semanas

**1.900,00 EUR**

El preu inclou:

- ✓ Activitats de tarda i nit
- ✓ Abonament de transport urbà
- ✓ Assegurança mèdica d'accidents i responsabilitat civil
- ✓ Allotjament en règim de pensió completa
- ✓ 20 Sessions d'idioma per setmana
- ✓ 1 Excursions de dia sencer
- ✓ Certificat en acabar el curs
- ✓ Llibres i material
- ✓ Telèfon d'emergència 24h

### Residència Berlin Park

entre el 22.06.2025 i el 23.08.2025

3 web.Semanas

**2.850,00 EUR**

El preu inclou:

- ✓ Activitats de tarda i nit
- ✓ Abonament de transport urbà
- ✓ Assegurança mèdica d'accidents i responsabilitat civil
- ✓ Allotjament en règim de pensió completa
- ✓ 20 Sessions d'idioma per setmana
- ✓ 2 Excursions de dia sencer
- ✓ Certificat en acabar el curs
- ✓ Llibres i material
- ✓ Telèfon d'emergència 24h

## Extres

---

Transfer Aeropuerto (one way)

Transfer on arrival (Sunday)/on departure (Saturday) between 9 am and 6 pm

**90,00 EUR**

Servicio para menores no acompañados (UM)

**50,00 EUR**

Noche extra

**100,00 EUR**

Suplemento transfers fuera de horario

Antes de las 9:00 y más tarde de las 18:00h

**75,00 EUR**

Habitación doble - residencia

**125,00 EUR / Setmana**

Tasa turística

**14,00 EUR / Setmana**

## Fotos

