

Aprender altres idiomes a l'estranger / Joves

German and Urban Arts

Alemanya

De 16 a 18 anys
Alemany
Residència

★ **Art i disseny**
Artes urbanas, Street art,

★ **Estil de vida**

★ **Acadèmic**
Alemán.



Programa

Gaudeix d'una de les ciutats més fascinants d'Europa mentre millores el teu nivell d'alemany i descobreixes racons de la ciutat amb nois i noies internacionals.

Converteix-te en un autèntic berlinès

Al Berlín College aprendràs alemany al centre d'un dels districtes més de moda. El college té 9.000 m² de campus a Kastanienallee - on trobaràs diversos clubs, cafès i botigues de disseny. Cada dia et mostrarem una part diferent de Berlín. Veuràs els llocs més importants: Museumsinsel, Badeschiff, Berlin Wall.

Les classes d'alemany són a les tardes de 15:30 a 19h. Les visites i activitats a Berlín tenen lloc abans i després del curs. El seu enfocament: les arts urbanes i la cultura, amb tallers sobre temes com ara Berlín street art o la fotografia.



Idioma requerit: Alemany
Nivell requerit: Principiant
Número de sessions d'idioma: 20

Timetable

[berlin-gls-campus-21.png](#)

[Internet disponible](#)

Centre

Berlin Campus

Berlín. Alemanya

Berlín, la capital d'Alemanya, és una de les ciutats més fascinants d'Europa. Ho podràs comprovar quan al·lucinis amb els nous edificis construïts els últims anys que tallen la respiració o quan estiguis al barri de moda a la que va ser la part est de la ciutat.

La ciutat captiva amb la seva extraordinària varietat de llocs d'interès, la seva rica vida cultural i un estil de vida animat però relaxat. Són precisament els contrastos entre els edificis històrics i l'arquitectura contemporània, entre la tradició i la modernitat, els que distingeixen la ciutat.

Berlín també és una ciutat relaxada amb molts espais oberts que et permeten respirar. Berlín és la metròpoli més verda d'Alemanya amb extensos parcs, boscos i llacs. A l'estiu, la vida es desenvolupa a l'aire lliure: en els bars, cafès i als cinemes i teatres a l'aire lliure on es gaudeix del sol i de les càlides nits d'estiu.

L'escola està al centre històric de Berlín, al barri Berlín Prenzlauer Berg, un dels barris de moda de la ciutat. Fa uns 100 anys es tractava del barri més pobre de la ciutat. Després de la Segona Guerra Mundial va ser un barri comunista on vivien molts artistes i intel·lectuals. Avui, després de la caiguda del mur de Berlín, continua sent el barri més "cool" de la ciutat.

Instal·lacions

L'escola es troba en un campus de 9.000m², amb aules equipades, jardí, un cafeteria amb accés a internet. El campus té una capacitat de 200 places. Els participants són joves d'entre 16 i 18 anys de fins a 60 països diferents.

Et trobaràs en una plaça envoltada de tots els edificis principals. La zona ajardinada amb la cafeteria és el nucli del campus. La residència té diversos estudis amb sales comunitàries i ofereix servei de lloguer de bicicleta.



Àpats

El teu programa inclou mitja pensió: esmorzar i sopar. Al migdia tens l'opció de menjar alguna cosa a la cafeteria del campus.

L'esmorzar se serveix al campus (si t'allotges a la residència del campus) o a l'alberg.

El sopar sempre té lloc a la cafeteria del campus. El dinar no està inclòs.

Esmorzar: 08:00 - 09:30 al campus o a l'alberg: esmorzar bufet continental amb begudes calentes.

Sopar: 17:15 - 20:00 - elecció d'entrepans, sandvitxos o plat calent, aigua i te.

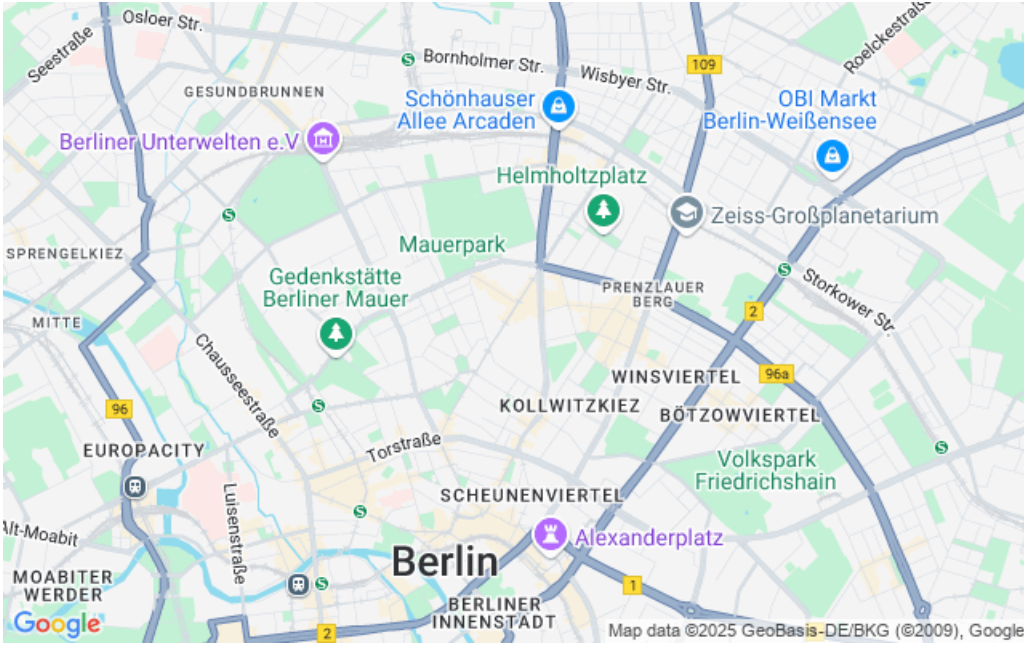
Et preguem que ens comuniquis amb antelació si tens algun requisit dietètic especial, per exemple, vegetarià.

Transport

Els trasllats des de l'aeroport de Berlín i fins el campus (anada i tornada) no estan inclosos. L'escola dona la opció amb un extra. Han de ser en diumenge entre les 8AM i les 10PM. Segons el transit, el trajecte és d'1h aproximadament.

Per moure's en llibertat per la ciutat i fer les visites guiades, cada participant harà de comprar el bitllet de transport (per un programa de 2/4 setmanes el cost és de 60/80€)

Kastanienallee 82, 10435 Berlin, Alemanya

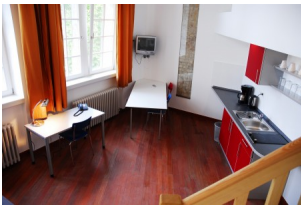


Allotjament

Residència Mitja Pensió

Segons disponibilitat, la residència pot ser al mateix campus (amb un suplement) o bé a uns 10 minuts a peu de l'escola, en un alberg.

L'allotjament inclou mitja pensió, en habitacions compartides entre 3 i 5 estudiants amb bany compartit o privat. Totes les habitacions tenen TV. Fotos a vall de l'allotjament en el campus (amb suplement)



Activitats

Activitats

Cada matí s'organitzen diverses activitats culturals perquè coneguis molt millor la ciutat de Berlín.

Els vespres les activitats són més socials per tal que interactuis amb tots els estudiants internacionals que fan un programa com tu. Algunes de les activitats són:

- visites a la ciutat (entrades incloses)
- natació
- festes
- patinatge

- barbacoa
- discoteca
- compres
- passejades en bici
- karaoke
- cinema

Excursions

Per acabar d'aprofitar l'estada i saber més de la cultura d'Alemanya, el programa inclou 1 excursió de dia complet per setmana a llocs com:

- Potsdam
- Sachsenhausen
- Pfaueninsel

Dates i Preus

Residència mitja pensió

entre el 22.06.2025 i el 17.08.2025

2 web.Semanas

2.260,00 EUR

El preu inclou:

- ✓ 2 Excursions de 1/2 dia per setmana
- ✓ 1 Excursions de dia sencer per setmana
- ✓ 3 Activitats en grup per setmana
- ✓ Assegurança mèdica d'accidents i responsabilitat civil
- ✓ Allotjament en règim de pensió segons opció
- ✓ Activitats de nit
- ✓ 20 Sessions d'idioma per setmana
- ✓ Llibres i material
- ✓ Telèfon d'emergència 24h

Residència mitja pensió

entre el 22.06.2025 i el 17.08.2025

3 web.Semanas

3.340,00 EUR

El preu inclou:

- ✓ 2 Excursions de 1/2 dia per setmana
- ✓ 1 Excursions de dia sencer per setmana
- ✓ 2 Activitats en grup per setmana
- ✓ Assegurança mèdica d'accidents i responsabilitat civil
- ✓ Allotjament en règim de pensió segons opció
- ✓ Activitats de nit
- ✓ 20 Sessions d'idioma per setmana
- ✓ Llibres i material
- ✓ Telèfon d'emergència 24h

Extres

Traslats (out of hours)

Servei de trasllat de l'aeroport al centre de Berlin (i viceversa) fora de l'horari establert

140,00 EUR

Shared Transfer Berlin

90,00 EUR

Extra Night

110,00 EUR

Suplement allotjament en el campus

100,00 EUR / Setmana

Fotos

