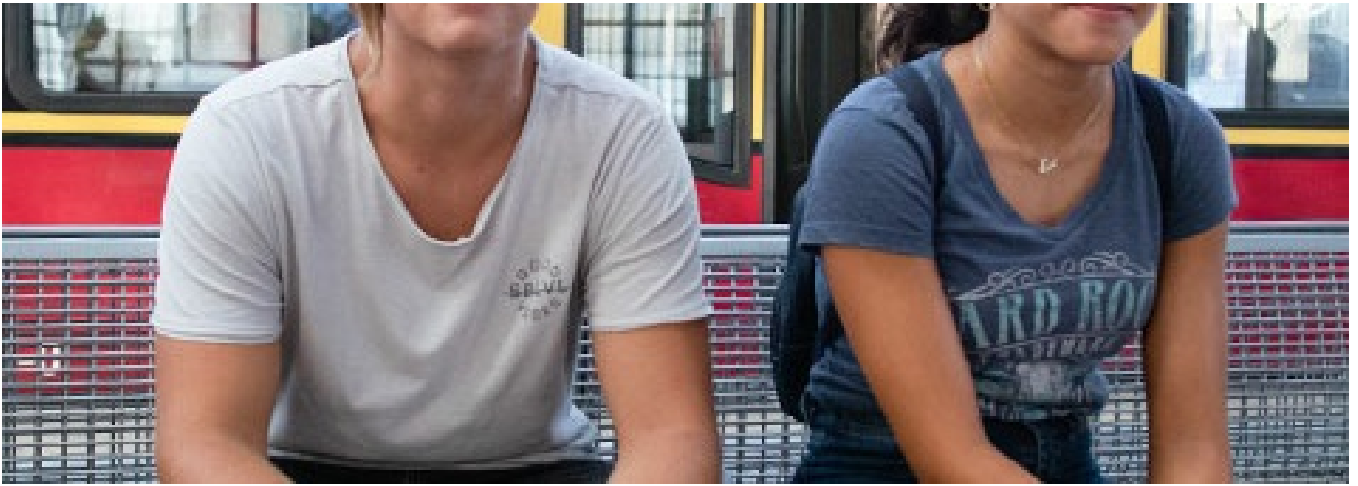


Aprender otros idiomas a l'estranger / Joves

# Alemanya a Berlín-Mitte

## Alemanya

14 - 17  
Alemany  
Familia



## Programa

Berlín és la capital i, amb 3,5 milions d'habitants, també és la ciutat més gran d'Alemanya. El programa es fa a l'escola de joves (Novalisstrasse 12) en el districte central de Berlín-Mitte. Des d'aquí s'arriba en uns minuts al centre de la ciutat i en només 15 minuts a la Porta de Brandenburg.

### Apren alemany en un entorn únic

El primer dia de curs, els estudiants fan un test que permet saber quin és el nivell d'idioma i assignar-los a un dels grups. La prova consisteix en una part escrita i una breu entrevista oral.

El curs és de 15 hores setmanals de classe e horari de matins.

Els estudiants segueixen un programa d'estudis dissenyat especialment per al desenvolupament de l'idioma, l'efectivitat i la destresa en la comunicació. Totes les activitats de classe tenen per objectiu estimular els estudiants a la participació.

Als nostres cursos, donem gran importància a un ensenyament comunicatiu i variat. Aquest mètode pot ser lleugerament diferent del que ja coneixes. Ens centrem en l'aplicació oral de la llengua alemanya, perquè la puguis utilitzar i practicar molt durant la teva estada. Per descomptat, també hi ha alguns exercicis escrits de suport, però només en certa manera. Això també vol dir que no mesurem el nostre ensenyament per l'escriptura.

Actualment, utilitzem els materials següents per als cursos: Fitxes de treball i revistes, material d'àudio i vídeo, jocs. Tots els materials didàctics estan inclosos en el preu del curs.

**Idioma requerit:** Alemany  
**Nivell requerit:** Principiant  
**Número de sessions d'idioma:** 20

## Timetable

[berlin-familia-sample-timetable.pdf](#)

☒ Internet disponible

## Centre

### Berlin juniors

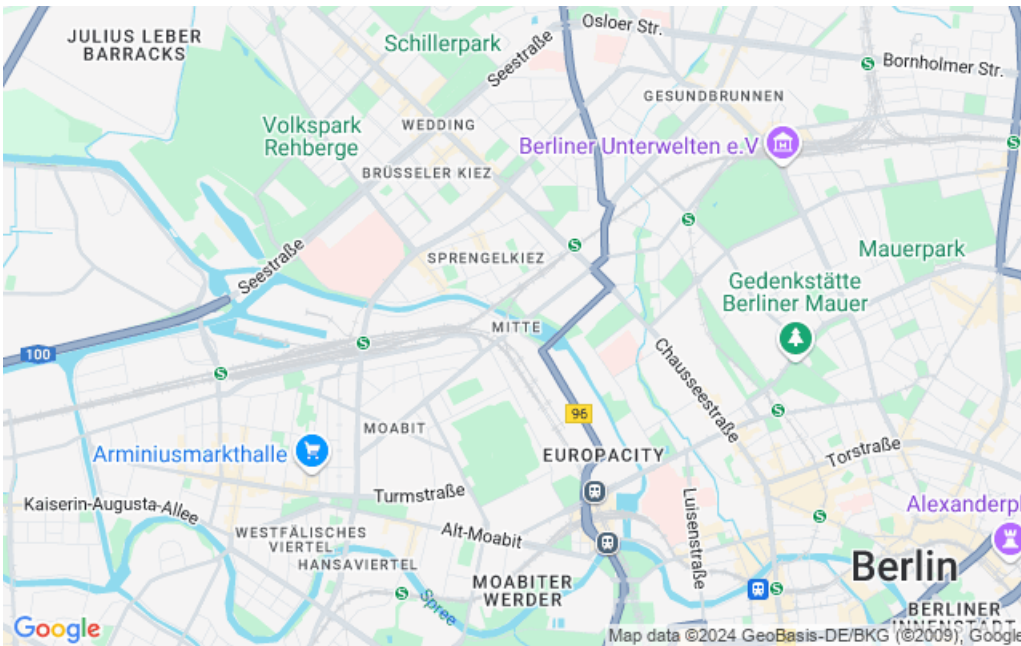
Berlín. Alemanya

Millora el teu alemany centrant-te en les principals habilitats: parlar, escoltar, llegir i escriure. La característica principal de l'ensenyament serà parlar i utilitzar la llengua de manera segura i fluida. El teu professor dissenyarà les lliçons orientades a la pràctica. Perquè així sempre aprenguis alemany en un context creatiu. Durant les classes ens assegurarem d'ensenyar-te el nostre idioma en un ambient lúdic i relaxat. Els professors també fan proves curtes per donar-te retroalimentació sobre el desenvolupament de les teves habilitats.

## Transport

Tarjeta de transporte local incluido

### Novalisstraße 12, 10115 Berlin, Germany



## Allotjament

### Familia

Les famílies amfitriones són persones que gaudeixen coneixent estudiants de tot el món. En triar els amfitrions per als nostres alumnes, es posa especial atenció per garantir un ambient agradable i obert, i que es parli alemany a casa. Poden ser persones solteres, parelles amb fills o sense, tenir una feina o estar ja en l'edat de jubilació i tenir així més temps per a tu. Visitem les famílies amfitriones de manera regular i molts tenen anys d'experiència acollint els nostres estudiants.

Les famílies amfitriones viuen a diferents parts de la ciutat. Per arribar a l'escola, hauràs d'utilitzar en general el transport públic. Els amfitrions estaran encantats d'explicar-te la millor manera d'anar a escola, en molts casos et podran acompanyar també el primer dia d'escola. Tot i això, les famílies amfitriones generalment no tenen temps per acompanyar-te a l'escola cada dia. La distància a l'escola sol ser entre 25 i 40 minuts.

És important que ens proporcioneu la major quantitat d'informació sobre els vostres hàbits alimentaris i si teniu alguna al·lèrgia per a la millor assignació de la família. T'allotjaràs a una habitació doble, amb la possibilitat de compartir amb un altre participant que no parli la mateixa llengua materna.

La neteja de l'habitació és setmanal. Ordena la teva habitació una mica perquè la família amfitriona pugui fer la neteja ràpidament. Es proporcionen tovalloles i roba de llit netes amb regularitat.

Si et quedes dues setmanes o més, pots demanar-li a la família amfitriona que et renti la roba. La família amfitriona generalment renta la roba un cop per setmana.

## Activitats

### Activitats

A Berlín hi ha molt a veure. De dilluns a divendres hi ha un programa de lleure a la tarda, que és una barreja d'exploració de la ciutat, visites a museus, esports i entreteniment.

Pots veure una mostra de l'horari típic a l'apartat corresponent.

### Excursions

Les excursions de dia sencer es fan els dissabtes. Sempre que sigui possible, es fan a Potsdam, Dresden i Leipzig.

## Dates i Preus

### Familia

entre el 15.06.2025 i el 26.07.2025

2 web.Semanas

**1.700,00 EUR**

El preu inclou:

- ✓ 20 Sessions d'idioma per setmana
- ✓ 1 Excursions de dia sencer
- ✓ Abonament de transport urbà
- ✓ Assegurança mèdica d'accidents i responsabilitat civil
- ✓ Allotjament en règim de pensió completa
- ✓ Activitats de tarda
- ✓ Llibres i material
- ✓ Telèfon d'emergència 24h

### Familia

entre el 15.06.2025 i el 26.07.2025

3 web.Semanas

**2.550,00 EUR**

El preu inclou:

- ✓ Abonament de transport urbà
- ✓ Assegurança mèdica d'accidents i responsabilitat civil
- ✓ Allotjament en règim de pensió completa
- ✓ Activitats de tarda
- ✓ 20 Sessions d'idioma per setmana
- ✓ Llibres i material
- ✓ Telèfon d'emergència 24h

### Extres

Suplement habitació individual

**150,00 EUR / Setmana**

Trasllat aeroport Berlin (one way)

**90,00 EUR / Setmana**

UM (menors no acompanyats)

**50,00 EUR**

Nit extra

**100,00 EUR**

Trasllat fora d'horari estàndard

Abans de les 09h i despres de les 18h

**75,00 EUR**

## Fotos

