

Anglès a l'estranger / Dippy: Individuals

Manchester City Language & Football Performance (boys only)

Regne Unit

👤 14 - 17
🌐 Anglès
🏠 Residència

★ **Esports**
Futbol.

Programa

Entrena a la Manchester City Football Academy, en el cor del Etihad Campus. Tingues una visió exclusiva dels bastidors del club i juga com un jugador/a del City, seguint la filosofia i metodologia del seu entrenament.

Les sessions es duran a terme en la City Football Academy, a la ciutat esportiva de categoria mundial del Manchester City, que comparteixen el primer equip masculí, el primer equip femení i els equips de l'Acadèmia.

Els estudiants no només obtindran una visió exclusiva de com entrenen els jugadors del Manchester City, sinó que també aprendran i desenvoluparan diferents habilitats clau mentre juguen al costat d'altres participants de diferents parts del món.

Aprèn i entrena a casa dels campions de la Premier League

El programa combinat del Manchester City Football Language es centra en l'aprenentatge de l'anglès combinat amb el futbol. L'estudiant practicarà la llengua en la modalitat LANGUAGE (5 o 12 dies), i combinarà aquest aprenentatge amb la modalitat PERFORMANCE, 5 dies de pràctica futbolística intensiva amb seguiment personalitzat.

City Football LANGUAGE

Aprèn anglès jugant al futbol. Un emocionant curs de futbol i anglès dissenyat per a ajudar els estudiants a desenvolupar habilitats de comunicació essencials en contextos autèntics, tant dins com fora del camp.

Classes fora del camp:

S'impartiran 15 hores a la setmana d'ensenyament de l'idioma fora del camp. El programa promou el principi del "learning by doing" (aprenentatge sobre la pràctica). Al matí, els estudiants aprendran elements clau de les professions entorn al futbol i les treballaran alternativament cada dia (rol de jugador, entrenador, analista, periodista i crític esportiu). A la tarda, posaran la teoria en pràctica mitjançant l'adopció dels diferents rols professionals: preguntes i respostes en entrevistes, presentacions, creació d'un equip, comunicació especialitzada, comentaris del partit, etc.

Prèviament, abans de l'arribada, els estudiants realitzen un test d'anglès per a avaluar el seu nivell. En finalitzar el curs, els estudiants reben un certificat i un informe acadèmic personalitzat.

Classes dins del camp:

A més, els jugadors rebran 15 hores setmanals (matí i tarda) d'entrenament de futbol durant tot el programa. L'equip d'entrenadors s'implicarà en la pràctica i reforçarà contínuament l'aprenentatge tant dins com fora del camp.

L'entrenament de futbol es centrarà en àrees clau com:

- Desenvolupament de tècniques i habilitats individuals.
- Escenaris de joc realistes.
- Millorar el joc en equip.
- Comprendre millor el joc del Manchester City.

En aquest programa combinat, i per a intensificar l'entrenament futbolístic, la modalitat Language es combina amb:

City Football PERFORMANCE

Es tracta d'un curs intensiu de 5 dies per a estudiants compromesos amb la pràctica i amb millorar el seu joc individual en un entorn professional.

El programa promou que els jugadors adoptin un enfocament analític i estratègic per a preparar el seu propi joc. Tant fora com dins del camp, els jugadors treballaran per a incrementar el seu joc tàctic i posicionament, millorar el seu acompliment individual i, en definitiva, reflectir la metodologia i filosofia del club. En concret treballaran:

- Acompliment en el terreny de joc (anàlisi de vídeos de jugadors i partits del Manchester City, joc d'equip, joc tàctic, etc.).
- Acompliment personal (força i condicionament, prevenció de lesions, hidratació, testatge físic, recuperació, etc.).
- Desenvolupament de talent (perfil del jugador, coneixement del posicionament, etc.).
- Pràctica de futbol (11 vs 11, domini del joc, sessió tècnica, etc.).
- Preparació del joc (estructura i tàctiques).
- Creativitat (domini de la pilota).

Idioma requerit: Anglès

Nivell requerit: Intermig

 Internet disponible

Centre

Etihad Campus

Manchester. Regne Unit

El programa City Football Language School es desenvolupa a l'Acadèmia de Futbol del Manchester City, les fantàstiques i noves instal·lacions on entrena diàriament el primer equip, l'equip femení, l'Elit Development Squad i els equips de l'Acadèmia.

El Connell College és la base principal durant tot el programa. Aquí és on començaràs i acabaràs el dia amb una xerrada d'equip diària, participaràs en activitats de classe i esmorzaràs amb els teus companys/es d'equip.

Aquest nou, lluminós i modern col·legi està en el propi campus Etihad, al costat dels camps de l'Acadèmia, als quals es pot accedir directament des dels vestuaris. El col·legi ofereix un entorn d'aprenentatge d'alta qualitat i d'experiència autèntica, ja que també és utilitzat pels joves jugadors del club de futbol del Manchester City durant tot l'any.

Instal·lacions

El Etihad Campus és la ciutat esportiva futbolística més completa del món. Compta amb les següents instal·lacions:

- Etihad Stadium: camp oficial del Manchester City.
- Academy pitches: camps d'entrenament a l'aire lliure.
- Indoor Pitch: camp de futbol cobert.
- Connell College: base del programa i on es realitzen les classes d'anglès.
- Manchester Institute of Health & Performance: institut de salut i desenvolupament.

Àpats

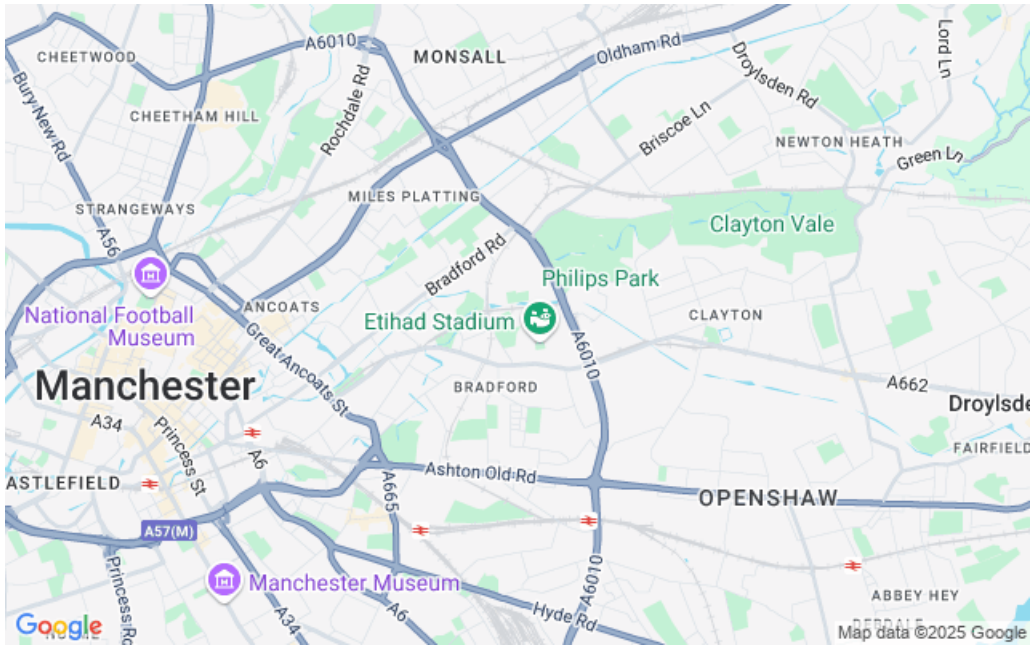
El programa inclou pensió completa:

- Esmorzar i sopar a la residència (allotjament).
- Dinars tipus bufet al Connell College.
- Dinars (tipus picnic) per emportar en les excursions de cap de setmana.

Transport

L'Acadèmia de Futbol del City està a 20 minuts amb autobús privat des de la residència on s'allotgen els estudiants. Hi ha un servei diari de trasllat amb autobús llançadora entre la residència i les instal·lacions d'entrenament. També hi ha servei de transport per a les excursions de cap de setmana.

Manchester M11 3FF, Reino Unido



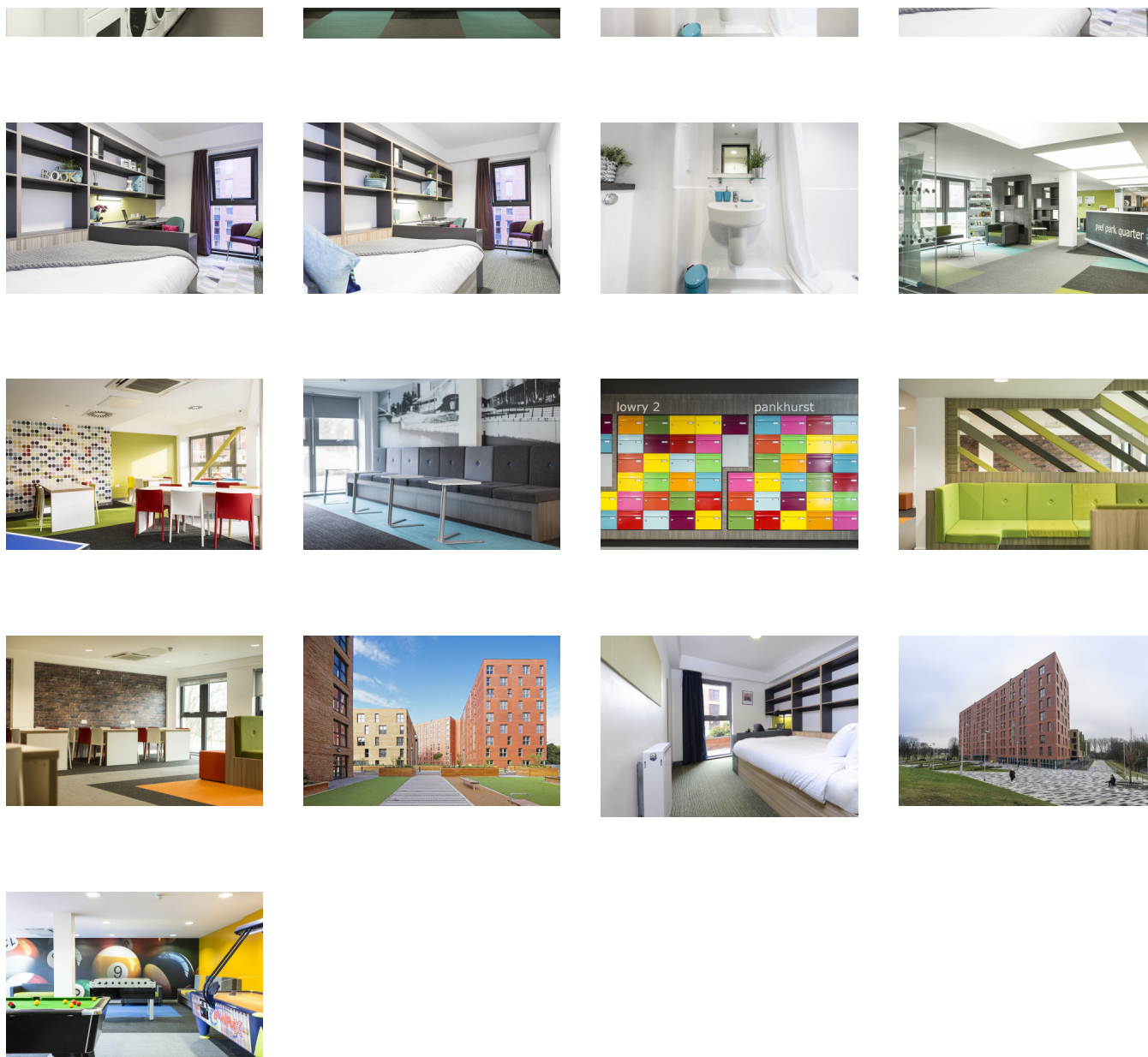
Allotjament

Salford Residence - Peel Park Quarter

Durant la seva estada, tots els estudiants s'allotjaran en una moderna residència universitària d'excel·lent qualitat. La residència es troba a poca distància de la City Football Academy, hi ha possibilitat d'utilitzar el bus llançadora diari:

- Habitacions individuals amb bany privat.
- Escritori.
- Connexió Wi-Fi.
- Seguretat 24 hores.
- Instal·lacions esportives.
- Sales comunes amb TV, videojocs, taules de billar i cinema.
- Sales d'estudi.
- El kit esportiu es renta regularment de manera gratuïta. Rentar roba personal té un cost extra (hi ha instal·lacions de bugaderia disponibles, els preus poden variar)
- Esmorzar i sopar servits en la residència.





Activitats

Activitats

Per poder conèixer altres estudiants d'arreu del món, a banda del programa de futbol, també hi ha organitzades activitats de nit. Després d'un llarg dia d'entrenament, els estudiants poden gaudir d'una àmplia varietat d'activitats d'oci nocturnes (per exemple: sports night, vetllades de cinema i barbacoa), que són una estupenda manera de millorar les habilitats socials.

Excursions

Etihad Stadium Tour: Als estudiants els encantarà visitar el mundialment famós Etihad Stadium i veure en primera persona els llocs entre bastidors, com l'àrea d'escalfament del primer equip, el túnel de vestuaris, la sala per a les conferències de premsa i molts més. L'excursió també podrà incloure una visita al Museu Nacional del futbol a Manchester.

Excursió de cap de setmana: A més de visitar l'estadi del Manchester City, el programa inclou una excursió de dia complet de caràcter lúdic, aquesta podrà ser una visita a un parc d'atraccions (Blackpool Pleasure Beach o Alton Towers).



Dates i Preus

Residència

29.06.2025 al 18.07.2025

20 web.Días
7.290,00 GBP

El preu inclou:

- ✓ Assegurança mèdica d'accidents i responsabilitat civil
- ✓ Allotjament en règim de pensió completa
- ✓ Activitats de nit
- ✓ Certificat en acabar el curs
- ✓ Programa de activitats
- ✓ Telèfon d'emergència 24h

06.07.2025 al 18.07.2025

12 web.Días
4.755,00 GBP

El preu inclou:

- ✓ Assegurança mèdica d'accidents i responsabilitat civil
- ✓ Allotjament en règim de pensió completa
- ✓ Activitats de nit
- ✓ Certificat en acabar el curs
- ✓ Programa de activitats
- ✓ Telèfon d'emergència 24h

13.07.2025 al 01.08.2025

20 web.Días
7.290,00 GBP

El preu inclou:

- ✓ Assegurança mèdica d'accidents i responsabilitat civil
- ✓ Allotjament en règim de pensió completa
- ✓ Activitats de nit
- ✓ Certificat en acabar el curs
- ✓ Programa de activitats
- ✓ Telèfon d'emergència 24h

20.07.2025 al 01.08.2025

12 web.Días
4.755,00 GBP

El preu inclou:

- ✓ Assegurança mèdica d'accidents i responsabilitat civil
- ✓ Allotjament en règim de pensió completa
- ✓ Activitats de nit
- ✓ Certificat en acabar el curs
- ✓ Programa de activitats
- ✓ Telèfon d'emergència 24h

27.07.2025 al 15.08.2025

20 web.Días
7.290,00 GBP

El preu inclou:

- ✓ Assegurança mèdica d'accidents i responsabilitat civil
- ✓ Allotjament en règim de pensió completa
- ✓ Activitats de nit
- ✓ Certificat en acabar el curs
- ✓ Programa de activitats
- ✓ Telèfon d'emergència 24h

Extres

UM fee

160,00 GBP

Nit extra

110,00 GBP

Cap de setmana extra

Afegir 2 nits d'allotjament PC amb activitats

365,00 GBP

Transfer 'Shuttle' Manchester Airport (one way)

Trasllat compartit - arribades i sortides entre 08h i 18h

55,00 GBP

Transfer 'Express' Manchester Airport (one way)

Trasllat compartit - arribades i sortides entre 18h i 08h

70,00 GBP

Transfer 'shuttle' Liverpool Airport (one way)

Trasllat compartit - arribades i sortides entre 08h i 18h

105,00 GBP

Transfer 'express' Liverpool Airport (one way)

Trasllat compartit - arribades i sortides entre 18h i 08h

160,00 GBP

Transfer 'shuttle' Leeds Bradford Airport (one way)

Trasllat compartit - arribades i sortides entre 08h i 18h

135,00 GBP

Transfer 'express' Leeds Bradford Airport (one way)

Trasllat compartit - arribades i sortides entre 18h i 08h

190,00 GBP

Requisitos dietéticos especiales

35,00 GBP / Setmana