

Anglès a l'estranger / Joves / Anglaterra

# Psicologia i comportament humà

## Regne Unit

12-16  
 Anglès  
 Residència



## Programa

Un programa que ofereix una exploració captivadora de la ment i del comportament humà. En aquest curs, els estudiants aprofundiran en el fascinant món de la psicologia, desentranant les complexitats del pensament, les emocions i la interacció humana. Obtindran una comprensió més profunda dels factors que donen forma al comportament humà i la ciència darrere d'ell. Al llarg del programa, els estudiants no sols ampliaran el seu coneixement de conceptes psicològics clau sinó que també examinaran les aplicacions pràctiques de la psicologia en diversos aspectes de la vida.

[Un fascinant viatge per a descobrir la ment i el comportament humà en una institució única](#)

Aquest programa t'ajudarà a millorar el teu anglès alhora que desenvoluparàs el teu coneixement sobre psicologia d'una manera pràctica.

Amb aquest curs podràs:

- Aprendre sobre els fonaments i conceptes clau de la psicologia i les complexitats del comportament humà.
- Explorar diverses teories psicològiques i les seves aplicacions en el món real.
- Enfortir les teves habilitats interpersonals i col·laboratives per a ajudar-te en els teus futurs estudis o carrera.
- Desenvolupar habilitats essencials del segle XXI, inclòs el pensament crític, la comunicació efectiva, la col·laboració i la creativitat, a través d'activitats interessants i exercicis pràctics.
- Treballar en equip dissenyant i executant un experiment psicològic, recollint i analitzant dades (programa de projectes "Time to Shine").

Cada setmana, a les tardes, dins de la iniciativa 'Time to Shine', el grup d'estudiants treballarà per projectes de manera col·laborativa. En aquests projectes el grup tindrà l'oportunitat de fer presentacions a la resta de la classe basades en la seva pròpia recerca que girarà entorn a un experiment psicològic. Els estudiants exploraran un aspecte específic del comportament humà, recopilaran dades i analitzaran els seus resultats. Aquesta activitat brinda als estudiants l'oportunitat de mostrar el seu aprenentatge, practicar les seves habilitats de col·laboració i presentar davant d'una gran audiència.



A més, per a complementar les classes i els projectes "Time to Shine", els estudiants triaran, a la seva arribada al campus i per a cada setmana, un curs optatiu per a aprendre en profunditat sobre una àrea d'interès. Els mòduls optatius són interdisciplinaris i treballen habilitats clau del segle XXI. Es podrà triar entre:

- Ciutadania global
- Joves líders
- Innovadors del futur
- Comunicació inspiradora

**Idioma requerit:** Anglès

**Nivell requerit:** Intermitjà

## Timetable

[sample-schedule-psychology.jpg](#)

## Centre

### Eton College

Londres. Regne Unit

El programa d'estiu en Eton College ofereix l'oportunitat d'estudiar en una institució amb una impressionant història que va començar l'any 1440. Eton College és la institució educativa de referència mundial en escoles privades. Es troba a només 15 minuts de Londres Heathrow i a un curt passeig de Royal Windsor, el castell habitat més antic del món. Eton College ofereix l'entorn perfecte perquè els estudiants aprenguin, desenvolupin habilitats de lideratge i facin amistats amb nois i noies internacionals amb mateixes inquietuds.

A més, no hi ha millor lloc que Windsor per a experimentar la història i la vida quotidiana de la reialesa britànica. Durant l'estada en Eton College, els estudiants tindran l'oportunitat de fer diverses visites per a conèixer aquesta tranquil·la ciutat a la ribera del riu.

## Instal·lacions

Eton College ofereix una fantàstica varietat d'instal·lacions en tot el campus i en tot el pintoresc poble d'Eton. Les instal·lacions inclouen:

- Jafar Hall: sala de conferències i cambra de debat.
- Pavelló esportiu.

- Piscina coberta climatitzada.
- Parcel·les condicionades per a tot tipus de clima.
- Camps de joc.
- Camps de joc de Fives (joc tradicional britànic).

## Àpats

El programa inclou tres àpats al dia. Existeix la possibilitat d'adaptar la dieta segons necessitats (menjar vegetarià, vegà, halal, etc), sempre que s'informi amb antelació dels diferents requisits.

## Transport

Eton College està situat a uns 15 minuts amb cotxe de l'aeroport de London Heathrow. Hi ha disponibilitat de contractar un transfer privat des de l'aeroport. El transport de les excursions de cap de setmana està inclòs en el programa.

## Windsor SL4 6DW, Reino Unido

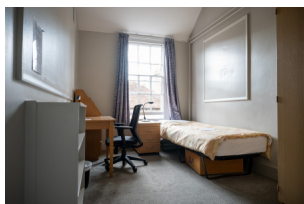


## Allotjament

### Residència - Habitació Individual

L'allotjament en Eton College consta de dues residències, una per a nois i una altra per a noies. Els estudiants s'allotgen en habitacions individuals amb bany compartit.

Totes dues residències compten amb còmodes espais socials i instal·lacions en les quals els estudiants poden relaxar-se durant el seu temps lliure.



## Activitats

### Activitats

El programa en Eton College ofereix una àmplia gamma d'activitats perquè els estudiants es diverteixin i facin noves amistats internacionals. Les activitats estan pensades per a promoure el benestar físic i mental de nois i noies i perquè puguin explorar les seves passions i interessos més enllà de l'aula.

Els estudiants poden triar entre participar en esports convencionals com a futbol, bàsquet, natació i voleibol, en el recentment remodelat centre d'esports i activitats aquàtiques del col·legi. També s'ofereixen activitats més relaxants, com a tallers de rebosteria, arts i manualitats, teatre i música.

La proximitat del recinte a Eton i Windsor brinda als estudiants l'oportunitat de passar part del seu temps lliure explorant l'àrea en grups petits. A més, al llarg del programa, els estudiants participaran en diversos esdeveniments amb tota l'escola, com a tornejos, debats, un xou de talent i discoteca. Aquestes activitats els ajuden a desenvolupar habilitats clau de comunicació i de treball en equip a la vegada que es diverteixen.

### Excursions

Durant el curs de dues setmanes, els estudiants realitzaran tres fantàstiques excursions a famoses ciutats del Regne Unit i a populars destinacions turístiques, brindant l'oportunitat de veure algunes de les atraccions i llocs d'interès més reconeguts del Regne Unit.

Durant la seva estada, tots els estudiants visitaran Londres almenys una vegada i, per a conèixer altres destins d'interès cultural, el programa també inclou visites a altres llocs famosos, com per exemple una de les ciutats universitàries més famoses del món: Oxford.

Les excursions estan organitzades a partir d'itineraris complets i compten amb la supervisió d'un equip del personal organitzador.

## Dates i Preus

### Residència

---

#### 08.07.2024 al 22.07.2024

2 web.Semanas

**5.200,00 GBP**

El preu inclou:

- ✓ 1 Excursions de 1/2 dia per setmana
- ✓ 1 Excursions de dia sencer per setmana
- ✓ 15 Sessions d'idioma per setmana
- ✓ Activitats de tarda i nit
- ✓ Assegurança mèdica d'accidents i responsabilitat civil
- ✓ Allotjament en règim de pensió completa
- ✓ Certificat en acabar el curs
- ✓ Telèfon d'emergència 24h

#### 22.07.2024 al 05.08.2024

2 web.Semanas

**5.200,00 GBP**

El preu inclou:

- ✓ 1 Excursions de 1/2 dia per setmana
- ✓ 1 Excursions de dia sencer per setmana
- ✓ 15 Sessions d'idioma per setmana
- ✓ Activitats de tarda i nit
- ✓ Assegurança mèdica d'accidents i responsabilitat civil
- ✓ Allotjament en règim de pensió completa
- ✓ Certificat en acabar el curs
- ✓ Telèfon d'emergència 24h

### Extres

---

Transfer (return)

**160,00 GBP**

## Fotos

