

Anglès a l'estranger / Adults i professionals / Especialitzats

# Curs d'anglès "English in the city" EC Brighton

## Regne Unit

- +16 anys
- Anglès
- Residència
- Família



## Programa

Si vols interactuar amb la ciutat i aprendre anglès fora de l'aula sobre cultura i història local, aquest és el teu curs!

El curs **English in the city EC Brighton** et permet aprendre anglès fora de l'aula i experimentar directament a l'aire lliure. Construiràs habilitats generals d'anglès i treballaràs situacions quotidianes. D'aquesta manera, seràs capaç d'expressar-te amb clarietat i confiança i milloraràs la teva forma de parlar, escoltar i escriure.

Aquest programa combina **20 sessions d'anglès general** i **10 sessions d'anglès** a la ciutat orientades a l'estudi de l'idioma i inspirat en la ciutat. Les classes estan estructurades amb temes que varien cada setmana:

- Anglès a l'entorn laboral - visites a empreses locals
- Discussions sobre art y cultura - visita a museus
- Expressa't com un local - visita barris locals
- Llenguatge esportiu - visita l'estadi

Es tracta de classes reduïdes amb un màxim de 15 estudiants. Aprèn amb treballs a classe, sortides, oradors convidats, visites a llocs d'interès i pràctiques interessants.

Durada màxima: 10 setmanes

**Idioma requerit:** Anglès  
**Nivell requerit:** Principiant  
**Número de sessions d'idioma:** 30

## Timetable

[timetable-ukpdf.pdf](#)

Internet disponible

## Centre

### EC Brighton

Brighton. Regne Unit

Brighton es una ciutat de moda, cosmopolita i es un destí amb tots els atractius d'una ciutat moderna, amb una platja considerada de les 10 millors del món.

EC Brighton és brillant, elegant i moderna, situada a només dos minuts de tot el que fa d'aquesta ciutat sigui popular: el passeig marítim, el moll, The Royal Pavilion i una gran varietat de restaurants, bars i clubs.

L'ambient agradable i professional del centre és el que fa que sigui l'escola ideal per aprendre anglès.

### Instal·lacions

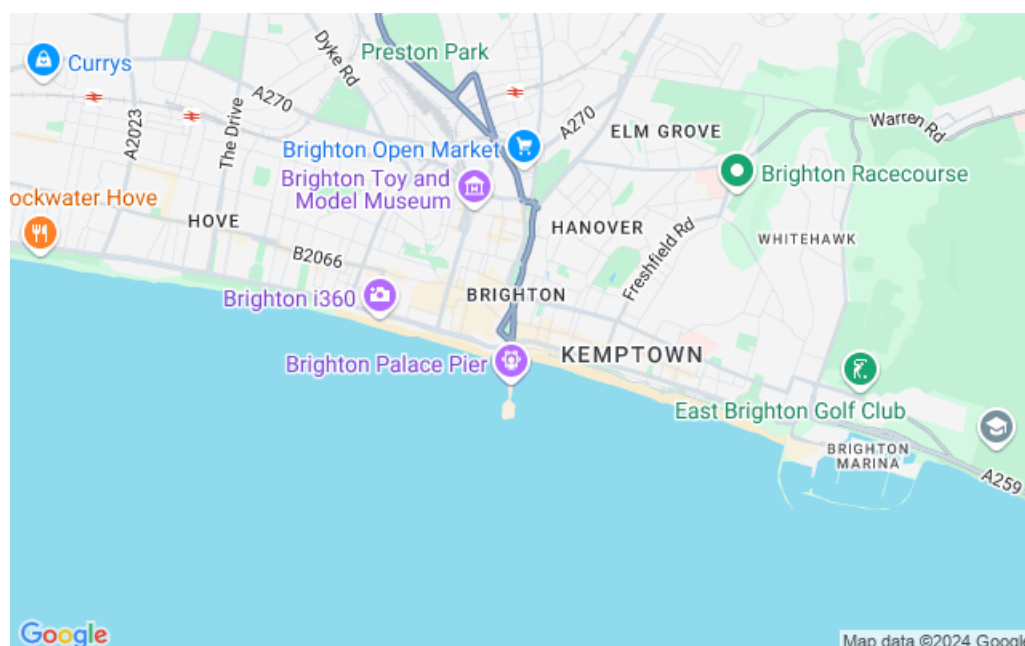
Les instal·lacions són de primer ordre, aules perfectament equipades i il·luminades. Aquesta moderna escola també té una cafeteria estupenda.

- 33 aules recentment remodelades
- Accés a Internet wi-fi en totes les aules
- Sales comunes pels estudiants
- Sala informàtica amb 36 ordinadors.
- Biblioteca i sala d'estudis
- Ampli programa social d'activitats i excursions.

### Àpats

Els àpats dependran del pla contractat. En qualsevol cas, tindràs a la teva disposició una gran cafeteria moderna i a més tindràs una gran oferta de cafeteries, restaurants i botigues a prop on podràs comprar menjar.

Dolphin House, Manchester Street, Brighton, BN2 1TF, UK



## Allotjament

### Residència Mitre House - Habitació Individual, Bany Privat, Self-Càtering (12 Setm)

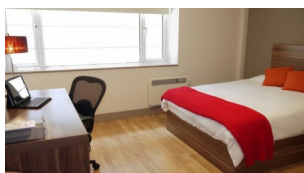
Mitre House es troba al centre de Brighton, a poca distància a peu de la platja i molt a prop del centre comercial principal de la localitat. Gràcies al bon emplaçament, tens les atraccions principals, botigues i famosos bars nocturns de Brighton pràcticament a la porta. Trobaràs una residència mixta en la qual s'ofereixen habitacions dobles amb llits individuals. Tots els dormitoris tenen el seu propi bany.

Les habitacions comparteixen una cuina comunitària i una sala d'estar amb televisió. Tot l'edifici disposa d'internet Wi-Fi. Hi ha una sala d'estar per a estudiants amb televisió i màquines expendedores per comprar refrigeris i begudes fredes / calentes.

Mitre House es troba a 15 minuts caminant i a 11 minuts en transport públic d'EC Brighton. Mitre House és a 7 minuts caminant o en transport públic del centre.

Dia d'arribada: dissabte

Preu vàlid per estades de 12 o més setmanes



### Família Mitja Pensió

Viure en una família amfitriona durant el teu curs d'anglès és una de les millors opcions per practicar l'idioma i conèixer costums anglesos. Les famílies poden ser de diferents orígens i tipologies (famílies, parelles, jubilats o solters).

El preu de l'allotjament en aquestes famílies MP situades a una distància d'entre 45 i 60 minuts de trajecte de l'escola inclou el següent:

- Habitació individual
- Esmorzar i sopar per a la modalitat de mitja pensió (MP).
- Roba de llit i tovalloles
- Una bugada a la setmana

#### A tenir en compte:

- El dia d'arribada i sortida és el dissabte.
- Pot haver-hi més estudiants de diferents nacionalitats en casa de la família.
- Edat mínima: 16 anys

### Residència Mitre House (Habitació Individual, Bany Privat, Self-Càtering)

Mitre House és una residència mixta amb habitacions dobles d'ús individual amb bany privat. Viure a la residència de Brighton et permetrà passar el màxim temps possible amb els teus companys de classe i sobretot participar en un ampli programa d'activitats esportives i de temps lliure. A més, la residència té una moderna cafeteria on podràs picar alguna cosa amb els companys.

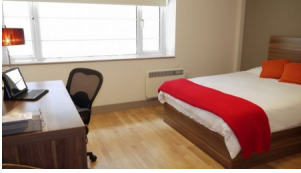
La residència està ubicada a uns 7 minuts a peu del centre de la ciutat i a un passeig de la platja i el principal centre comercial de Brighton. El centre EC Brighton està a uns 15 minuts a peu des de la residència.

El preu inclou:

- Habitació individual amb bany privat
- Cuina comuna
- Roba de llit i tovalloles
- Sala d'estar comuna
- Wi-Fi
- Rentadores i assecadires de pagament

**Cal tenir en compte:**

- El dia d'arribada i sortida ha de ser en dissabte
- Edat mínima: 18 anys.



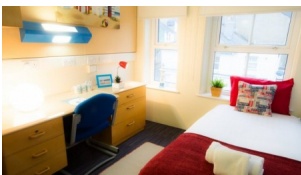
## Summer Residence - Habitació Individual, Self-Càtering

Els apartaments Phoenix són apartaments exclusius d'estiu ubicats a 10 minuts del mar i del centre de la ciutat. Tindràs a disposició diverses botigues, restaurants i bars. Els apartaments, situats a uns 13 minuts de l'escola, compta amb:

- Habitació individual con bany privat
- Self-càtering
- Cuina compartida
- Wifi disponible
- Sala d'estar

**Cal tenir en compte:**

- L'entrada i la sortida ha de ser en dissabte
- Poden haver-hi estudiants d'altres nacionalitats



## Standard Student House - Habitació Individual, Bany Compartit, Self-Catering

25 Portland Place és una residència mixta emplaçada en un ampli i elegant edifici georgià de quatre plantes. Posseeix cinc banys moderns amb dutxa, cuina totalment equipada amb rentavaixelles i microones, i saló menjador.

L'espaiós saló té vistes al mar i està dotat de seients còmodes, televisió i d'una sala amb dues rentadores per a ús i gaudi dels estudiants.

25 Portland Place és a 20 minuts caminant del centre de la ciutat o a 17 minuts en transport públic.

A 5 minuts a peu des de la residència, hi ha una zona comercial amb un supermercat, carnisseria, botiga de formatges, farmàcia, quiosc de premsa, cafeteries, bars i restaurants.

Dia d'arribada a l'allotjament: dissabte

## Standard Student House - Habitación Doble, Baño Compartido, Self-Catering

25 Portland Place es una residencia mixta emplazada en un amplio y elegante edificio georgiano de cuatro plantas. Posee cinco baños modernos con ducha, cocina totalmente equipada con lavavajillas y microondas, y salón comedor.

El espacioso salón tiene vistas al mar y está dotado de asientos cómodos, televisión y de una sala con dos lavadoras para uso y disfrute de los estudiantes.

25 Portland Place se encuentra a 20 minutos caminando del centro de la ciudad o a 17 minutos en transporte público.

A 5 minutos a pie desde la residencia, hay una zona comercial con un supermercado, carnicería, tienda de quesos, farmacia, kiosko de prensa, cafeterías, bares y restaurantes.

Día de llegada al alojamiento: sábado

## Residència Comfort Seafront - Habitació Individual, Bany Privat, Self-Catering

La residència Seafront es troba davant de la platja, molt a prop del moll i del centre de la ciutat. Les principals atraccions, botigues i ambient nocturn de Brighton queden a prop. Es tracta d'una residència mixta \* amb habitacions individuals.

Tots els dormitoris tenen la seva pròpia dutxa, calefacció i televisió de pantalla plana. Hi ha una cuina gran completament equipada i una cambra amb rentadores. Tot l'edifici disposa d'internet Wi-Fi.

Seafront es troba a 6 minuts caminant i a 2 minuts amb transport públic de l'escola, i a 16 minuts caminant del centre i 12 minuts si utilitzes el transport públic.

\* Mixt: Tots els estudiants comparteixen les zones comunes, però els dormitoris i els banys estan separats per gènere.

Dia d'arribada: dissabte

## Família - Habitación Individual, Alojamiento Y Desayuno

L'allotjament en família és la forma perfecta de viure aquesta experiència sentint-te com a casa teva. A més de gaudir de totes les comoditats que només una llar pot oferir, com seguretat i menjar casolà, viuràs una experiència cultural única que et permetrà conèixer de primera mà l'estil de vida britànic i els seus costums. A més, podràs parlar anglès fora de l'aula.

Les habitacions estan equipades amb llit, escriptori / taula (si no n'hi ha dins del dormitori, se't assignarà un lloc d'estudi), còmoda o armari, mirall i paperera. Algunes habitacions també tenen televisió.

A més, els estudiants tindran accés a les zones comunes de l'habitatge, com el saló, la cuina i el menjador. És important que les habitacions i les zones comunes estiguin netes i ordenades. Els estudiants també tindran accés a un bany compartit.

Els llençols i les tovalloles se't facilitaran a la casa. Tindràs dret a rentar la roba un cop per setmana; si necessites rentar més vegades, hauràs de consultar-ho amb la família d'acollida.

Els estudiants disposen d'accés a Internet i poden utilitzar el telèfon per rebre trucades.

Dia d'arribada i sortida dissabte

## Família Comfort - Habitació Individual, Bany Privat, Mitja Pensió

L'allotjament en família és la forma perfecta de viure aquesta experiència sentint-te com a casa teva. A més de gaudir de totes les comoditats que només una llar pot oferir, com seguretat i menjar casolà, viuràs una experiència cultural única que et permetrà conèixer de primera mà l'estil de vida britànic i els seus costums. A més, podràs parlar anglès fora de l'aula.

Les habitacions estan equipades amb llit, escriptori / taula (si no n'hi ha dins del dormitori, se't assignarà un lloc d'estudi), còmoda o armari, mirall i paperera. Algunes habitacions també tenen televisió.

A més, els estudiants tindran accés a les zones comunes de l'habitatge, com el saló, la cuina i el menjador. És important que les habitacions i les zones comunes estiguin netes i ordenades.

Els llençols i les tovalloles se't facilitaran a la casa. Tindràs dret a rentar la roba un cop per setmana; si necessites rentar més vegades, hauràs de consultar-ho amb la família d'acollida.

Els estudiants disposen d'accés a Internet i poden utilitzar el telèfon per rebre trucades.

Dia d'arribada i sortida dissabte

## Activitats

### Activitats

A més del teu curs d'anglès, l'escola ofereix un extens programa d'activitats de tarda i nit que t'ajudarà a fer nous amics i gaudir del temps lliure des del primer dia. Algunes de les activitats són gratuïtes i altres poden suposar un cost addicional.

- Brighton Art Walk
- Yoga
- Brighton Pier
- The Lanes
- County Walk
- EC Party
- Pub night

A més, s'ofereixen algunes classes gratuïtes cada setmana per millorar aspectes com: la pronunciació, l'escriptura, la conversa...

### Excursions

Cada cap de setmana s'organitzen excursions opcionals a llocs d'interès.

- Stonehenge i Bath
- Londres
- Cambridge
- El castell de Leeds i Canterbury

Les excursions solen suposar un cost extra.

## Dates i Preus

Demai presupost personalitzat

### Extres

Trasllat des de Gatwick

85,00 GBP

## Fotos

