

[Anglès a l'estranger](#) / [Joves](#) / [Anglaterra](#)

Uppingham School

Regne Unit

👤 10 a 16 anys
 🇬🇧 Anglès
 🏠 Residència

★ **Oci**
 Visites d'interès cultural.



Programa

Uppingham és una ciutat que combina a la perfecció un estil modern, connectat amb el present, i un aire històric, amb un passat ric i edificis il·lustres. En aquest clima tan singular i estimulants, els nois i noies gaudiran d'un programa que alterna classes al llarg del matí, amb activitats emocionants que els permetran conèixer altres estudiants d'arreu del món. Liverpool, la ciutat dels Beatles, Londres, o la històrica ciutat de Cambridge són algunes de les excursions de les quals podran gaudir els estudiants.

[Passa el teu estiu en un dels campus més bonics d'Anglaterra](#)

Uppingham School ofereix un programa molt complet, amb 15 hores setmanals de classes d'anglès als matins per a tots els nivells. A les tardes es duen a terme activitats esportives i lúdiques. Després de sopar, activitats de nit, tot al mateix campus.

El primer dia de classe es realitza un test de nivell per assignar la classe corresponent a cada alumne, i després s'ofereix una sessió d'orientació perquè els estudiants es familiaritzin amb les instal·lacions de l'escola i les residències. A la nit, una welcome disco per començar a conèixer a tots els participants internacionals que els acompanyaran durant tota l'estada.

Al llarg de la setmana es fan dues excursions d'un dia sencer, les quals acostumen a ser a Liverpool, Cambridge, Lincoln, Sheffield o altres llocs fantàstics. Abans d'anar a cadascun d'aquests llocs, es dedica una classe a preparar la visita.

El programa està dividit en 3 mòduls basats en el nivell de cada alumne:

A1/A2: "**Explorant el nostre món**". Desitjosos d'entrar a la conversa global, aquest viatge d'immersió porta als estudiants a través de rutines diàries, entorns locals, delícies gastronòmiques i molt més. Amb un enfocament basat en projectes, els estudiants no només captaran el que és essencial de la llengua

anglesa, sinó que també aplicaran de forma creativa el que aprenen, aixecant un pont entre els coneixements de l'aula i les experiències del món real.

B1/B2: "**Qüestions globals**". Aquest curs d'immersió combina el domini de la llengua anglesa amb els reptes del nostre món modern. Des de la consciència mediambiental fins a la influència dels mitjans de comunicació, els estudiants s'endinsaran en temes més complexos, aprofundint no només en les seves habilitats lingüístiques sinó també en la comprensió de la dinàmica global.

C1/C2: "**Més enllà de les fronteres**". Els estudiants internacionals s'endinsaran en el ric panorama de les interaccions globals. Combinant un anglès d'alt nivell amb contextos del món real, les classes no només estan orientades a millorar la competència lingüística, sinó també a fomentar les habilitats interpersonals i de lideratge.

Horari aproximat d'un dia:

07:45 Esmorzar
 09:00 Classe
 10:30 Descans
 11:00 Classe
 12:45 Dinar
 14:30 Classe de preparació d'excursions o activitat
 15:30 Descans
 16:00 Activitat de tarda
 18:00 Sopar
 20:00 Activitat de nit
 22:00 Residències
 23:00 Silenci

Idioma requerit: Anglès

Nivell requerit: Principiant

Número de sessions d'idioma: 15

Timetable

[📄 uppingham-2025-programme-layouts-v2-generic-activities.pdf](#)

🖨️ Internet disponible

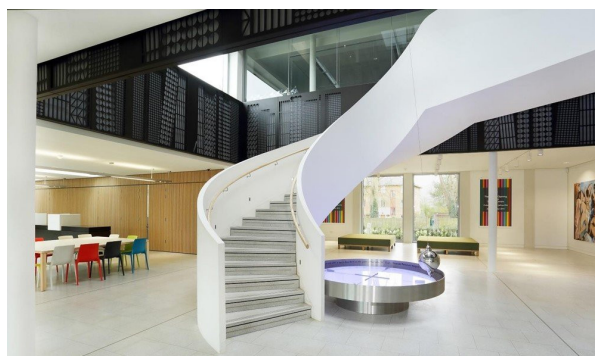
Centre

Uppingham School

Uppingham. Regne Unit

Uppingham School va ser fundada l'any 1584 i és una de les escoles privades més importants del Regne Unit. Aquesta escola forma part d'Uppingham Town, una petita ciutat de 6000 habitants que es troba a poc més de dues hores al nord de Londres, al cor del país. Nottingham, Leicester i Birmingham estan a una hora de distància.

Uppingham School es troba en un entorn molt agradable i segur pels estudiants, i compta amb edificis antics i moderns. A més està envoltada de jardins preciosos i a només uns minuts a peu de la població que porta el seu nom.

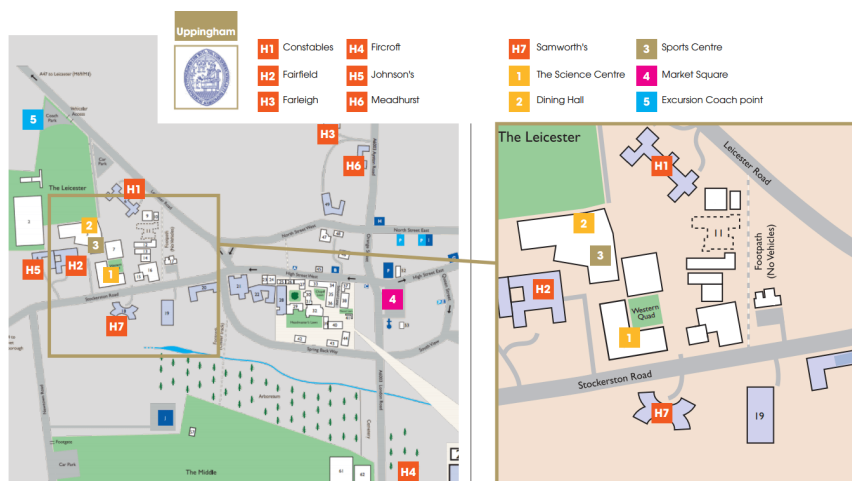


Instal·lacions

La possibilitat de viure a l'Uppingham School permet descobrir l'estil de vida anglès en una boarding school. Les instal·lacions tenen un caràcter especial, cadascuna amb un estil propi, doncs combina edificis moderns amb altres antics recentment renovats.

Tot i que la llista d'instal·lacions de l'escola és més llarga, durant el programa d'estiu les instal·lacions que es fan servir més freqüentment són:

- Aules àmplies equipades amb projectors
- Auditori per a 200 persones
- Poliesportiu amb pistes de bàsquet
- Piscina coberta
- Camp de futbol i rugbi de gespa
- Pistes de tennis
- Residències amb sales comunes i menjadors



Àpats

Els àpats es fan per torns, però l'horari aproximat és:

08:00-08:45 Esmorzar

12:45-13:30 Dinar
17:45-18:30 Sopar

Per esmorzar sempre s'ofereixen cereals, suc de fruita i iogurts. Alguns dies hi ha English Breakfast (ous remenats, bacó, patates i baked beans), mentre que d'altres hi ha articles de brioixeria i torrades.

Per dinar i sopar, els estudiants poden escollir entre diferents opcions. Ho demanen al personal del menjador i aquests els serveixen. Hi ha disponibles opcions per a dietes vegetarianes, sense gluten i d'altres, sempre i quan s'hagi notificat prèviament.

Els dies d'excursió se'ls dona un packed lunch que consisteix en un sandvitx, una peça de fruita, una xocolatina i una ampolla d'aigua.

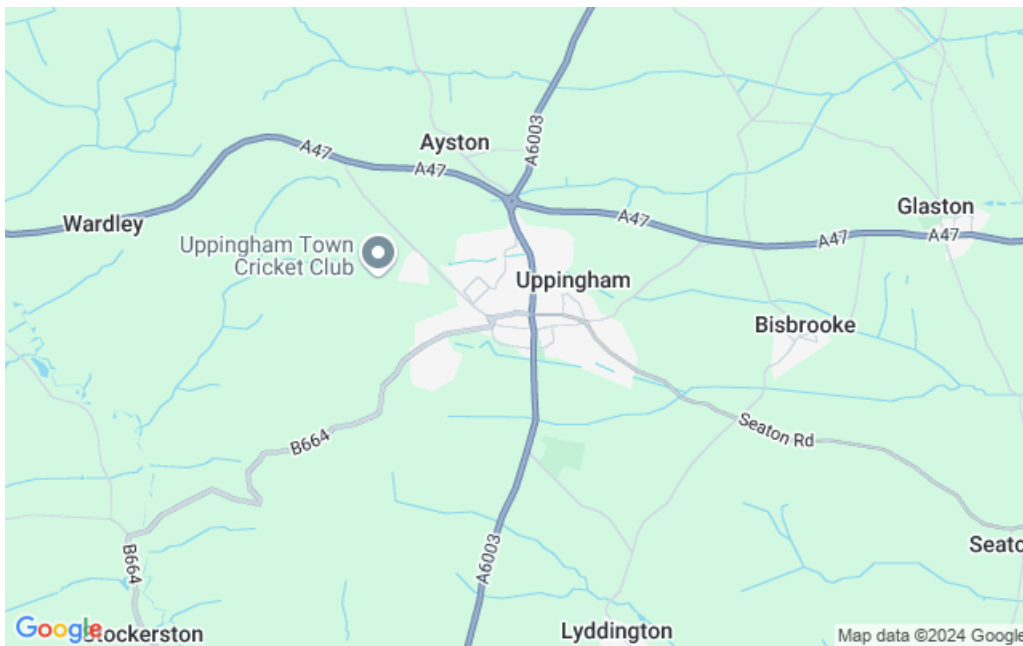
Transport

Els trasllats des de i fins a l'aeroport estan inclosos.

L'Uppingham School es troba a:

- 142 km de l'aeroport de Heathrow.
- 142 km de Picadilly Circus a Londres.
- 185 km de Great Yarmouth.
- 83 km de Cambridge.
- 31 km de Leicester.

High St W, Uppingham, Rutland LE15 9QE, Regne Unit



Allotjament

Residència

El programa d'estiu d'Uppingham utilitza 6 o 7 de les residències de l'escola. Cadascuna és única i té el seu propi disseny i història. Generalment, cada casa té una combinació d'habitacions individuals, dobles i algunes múltiples per als estudiants més joves. El bany és compartit entre 5 estudiants aproximadament.

Les noies i els nois estan en pisos diferents. El personal responsable viu i dorm a la mateixa residència que els estudiants.

Les habitacions són àmplies i còmodes, amb sales comunes en cada edifici perquè els estudiants puguin compartir i comentar com els ha anat el dia o, simplement, descansar una mica amb els seus companys.



Activitats




Activitats

Uns quants exemples d'activitats de tarda són:

- Cursa d'orientació pels llocs més destacats del poble
- Haka
- Sports skills
- Fun fair: jocs de fira
- Esports: futbol, bàsquet, vòlei, tennis, Danish long ball, etc.
- Art attack: elaboració de grafitis
- Colour run (batalla de colors).

Després de sopar, de 20h a 22h, es fan activitats de nit com: talent show, jocs nocturns, discoteca, nit de cinema, trash fashion show (desfilada de moda reciclada),....

Un exemple del dia a dia:

	Zig A	Zag B	
	07:45 - 08:25 Breakfast	08:35 - 09:15 Breakfast	
	09:00 - 10:30 Activity Session 1	09:30 - 11:00 Lesson 1	
	10:30 - 11:00 Break Time	11:00 - 11:30 Break Time	
	11:00 - 12:30 Activity Session 2	11:30 - 13:00 Lesson 2	
	12:40 - 13:20 Lunch	13:30 - 14:10 Lunch	
	14:00 - 15:30 Lesson 1	14:30 - 16:00 Activity Session 1	
	15:30 - 16:00 Break Time	16:00 - 16:30 Break Time	
	16:00 - 17:30 Lesson 2	16:30 - 18:00 Activity Session 2	
	18:00 - 18:40 Dinner	18:50 - 19:30 Dinner	
	20:00 - 22:00 Evening Activity	20:00 - 22:00 Evening Activity	
	22:30 - 07:00 Bed Time	22:30 - 07:00 Bed Time	

*Les activitats són susceptibles de variacions.

Excursions

Les excursions són una part fonamental d'aquest programa, per tant al llarg de la setmana es realitzen dues excursions d'un dia sencer. Alguns exemples d'excursions són:

- Liverpool (inclou el museu dels Beatles i sopar)
- Ironbridge (inclou l'entrada a Blist Hill)
- Cambridge (inclou l'entrada al Kings College)
- Leicester (inclou l'entrada al National Centre)
- Londres (creuer pel riu i sopar)
- Circuit de Silverstone.

*Les excursions són susceptibles de canvis.

Se'ls facilitarà a cada estudiant una Mastercard personal per als àpats (5 GBP) i sopars (9 GBP) fora de l'escola.

IMPORTANT!! Al final del programa hauran de ser retornades. En cas de pèrdua hi haurà una penalització de 50 GBP.

Dates i Preus

Residència

02.07.2025 al 16.07.2025

2 web.Semanas

3.800,00 EUR

El preu inclou:

- ✓ 2 Excursions de dia sencer per setmana
- ✓ 20 Sessions d'idioma per setmana
- ✓ Monitor acompanyant
- ✓ Activitats de tarda i nit
- ✓ Assegurança mèdica d'accidents i responsabilitat civil
- ✓ Bitllet d'avió anada i tornada
- ✓ Allotjament en règim de pensió completa
- ✓ Traslats aeroport
- ✓ Selecció del programa
- ✓ Telèfon d'emergència 24h

02.07.2025 al 23.07.2025

3 web.Semanas

4.580,00 EUR

El preu inclou:

- ✓ 2 Excursions de dia sencer per setmana
- ✓ 20 Sessions d'idioma per setmana
- ✓ Monitor acompanyant
- ✓ Activitats de tarda i nit
- ✓ Assegurança mèdica d'accidents i responsabilitat civil
- ✓ Bitllet d'avió anada i tornada
- ✓ Allotjament en règim de pensió completa
- ✓ Traslats aeroport
- ✓ Selecció del programa
- ✓ Telèfon d'emergència 24h

17.07.2025 al 30.07.2025

2 web.Semanas

3.800,00 EUR

El preu inclou:

- ✓ 2 Excursions de dia sencer per setmana
- ✓ 20 Sessions d'idioma per setmana
- ✓ Monitor acompanyant
- ✓ Activitats de tarda i nit
- ✓ Assegurança mèdica d'accidents i responsabilitat civil
- ✓ Bitllet d'avió anada i tornada
- ✓ Allotjament en règim de pensió completa
- ✓ Traslats aeroport
- ✓ Selecció del programa
- ✓ Telèfon d'emergència 24h

Extres

Sports Leaders

Inclòs al preu

Painting

Inclòs al preu

Fotos

