

Inglés en el extranjero / Adultos y profesionales

/ Programas con clases de inglés

# Curso de inglés estándar Global School of English, Edimburgo

Reino Unido

- +16
- Inglés
- Familia
- Residencia



## Programa

Curso ideal para mejorar tu nivel de inglés, ganar confianza y fluidez en situaciones y contextos cotidianos sin importar en que nivel empiezas.

El **curso de inglés** estándar de **Global School of English Edinburgh** es un programa de 20 sesiones a la semana (15 horas). Las clases son en horario de mañana (09-12.15h) cada día.

- Clases: 20 sesiones semanales
- Duración mínima: 2 semanas
- Duración de clases: 60 minutos
- Grupos: máx 14 estudiantes

Contenido: Inglés General (vocabulario, gramática y pronunciación)

Destrezas:

- Speaking
- Listening
- Reading
- Writing

Esta escuela se caracteriza por:

- Clases dinámicas y creativas
- Aprendizaje práctico
- Mejora del tiempo de respuesta en inglés
- Profesorado cualificado
- Materiales auténticos (Prensa, películas, música, internet...)

**Idioma requerido:** Inglés  
**Nivel requerido:** Principiante  
**Número de sesiones de idioma:** 20

🖥️ Internet disponible

## Centro

### Global School of English, Edimburgo

**Edimburgo.** Reino Unido

Edimburgo es la capital de Escocia. Una ciudad excitante, cosmopolita, que ofrece numerosas atracciones para sus visitantes (incluyendo museos, galerías de arte y edificios de interés histórico). Como ciudad universitaria que es, alberga numerosos estudiantes y ofrece una magnífica vida social. Edimburgo es además la sede del Festival de Edimburgo y recibe visitas de miles de personas cada año.

La escuela pertenece a una familia. Se fundó en 2010 y rápidamente ha obtenido una gran reputación en la ciudad por proporcionar cursos de inglés de alto nivel en un ambiente relajado y de bienvenida, en pleno centro de Edimburgo.

La escuela esta en la parte alta de un edificio que data del siglo XVIII en el centro histórico, lo cual permite disfrutar con facilidad de la cantidad de actividades que ofrece esta maravillosa ciudad, tanto a nivel artístico, como musical, gastronómico, deportivo e histórico. Se encuentra a tan solo 10 minutos caminando de la estación de tren de Waverley.

## Instalaciones

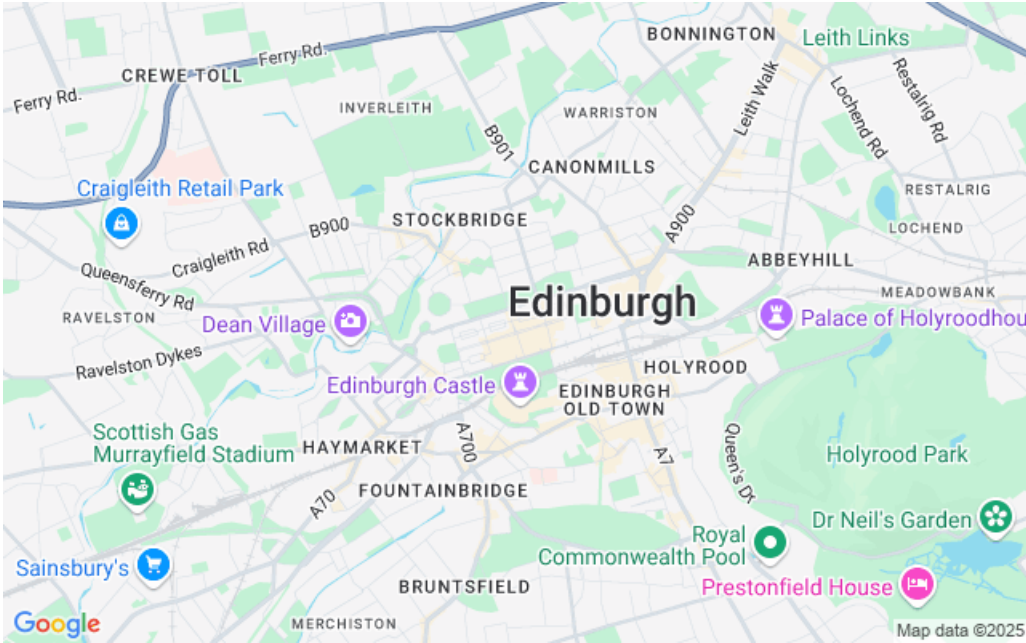
Las instalaciones son de primer orden, aulas perfectamente equipadas e iluminadas.

- 8 aulas espaciosas y luminosas totalmente equipadas amb Smart TV i iPads
- Acceso a Internet y correo electrónico de forma gratuita
- Wifi
- Biblioteca
- Periódicos y revistas gratis
- Sala común
- Club de conversación gratuito semanalmente

## Comidas

Las comidas dependerán del plan contratado. En todo caso, tendrás a tu disposición una gran cafetería moderna y además cuentas con una amplia oferta de cafés, restaurantes y tiendas alrededor donde podrás comprar comida.

Wemyss House, 45 Frederick Street, Edinburgh EH2 1EP.



## Alojamiento

### Familia, Habitación Individual, Media Pensión

Vivir en una familia anfitriona durante tu curso de inglés es una de las mejores opciones para practicar el idioma y conocer costumbres inglesas. Las familias pueden ser de diferentes orígenes y tipologías (familias, parejas, jubilados o solteros).

El precio del alojamiento en estas familias situadas a una distancia máxima de 45 minutos de trayecto de la escuela incluye lo siguiente:

- Habitación individual
- Desayuno y cena para la modalidad de media pensión
- Ropa de cama y toallas
- Una colada a la semana

#### A tener en cuenta:

- El día de llegada es el sábado y salida es el domingo.
- Puede haber más estudiantes de diferentes nacionalidades en casa de la familia.
- Edad mínima: 16 años

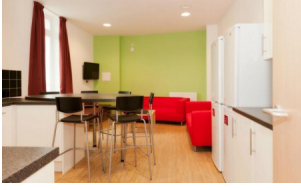
### Residencia Wellgate - Self-Catering

Para aquellos estudiantes que deseen vivir de una manera más independiente, en un ambiente internacional. La residencia está ubicada junto a la Royal Mile, en el casco antiguo de Edimburgo. Ofrece un alojamiento limpio, cómodo y moderno situado a 20 minutos a pie de la escuela.

- Habitaciones individuales con baño privado.
- Cocina y salas comunes con TV y fútbolín
- Máquinas expendedoras
- Lavandería
- Wifi en las habitaciones.
- Ropa de cama y toallas

#### A tener en cuenta:

- El día de llegada es el domingo y la salida el domingo
- **Edad mínima: 18 años**
- Disponible setiembre a junio



## Residencia McDonald Road (Verano)

Para aquellos estudiantes que deseen vivir de una manera más independiente, en un ambiente internacional. La residencia está ubicada a 10 minutos del centro de Edimburgo y 25 minutos de la escuela. Ofrece un alojamiento limpio, cómodo y moderno.

- Habitaciones individuales con cuarto de ducha privado
- Cocina y salas comunes con TV / dvd / billares
- Máquinas expendedoras
- Lavandería
- Wifi en las habitaciones
- Ropa de cama y toallas

### A tener en cuenta:

- El día de llegada es el domingo y la salida el domingo
- **Edad mínima: 18 años**
- Disponible julio y agosto

Familia, Habitación Individual, B&B, Baño Privado

Residencia Beaverbank, Hab. Individual Con Baño Privado

## Actividades

### Actividades

La escuela ofrece un extenso programa de actividades de tarde y noche que te ayudarán a hacer nuevos amigos y disfrutar del tiempo libre desde el primer día. Algunas de estas actividades son gratuitas y otras pueden suponer un coste adicional.

### Excursiones

Cada fin de semana se organizan excursiones opcionales a lugares de interés.

- The Botanic Gardens
- Arthur's Seat
- The Writers' Museum
- The National Museum of Scotland
- Calton Hill
- Georgian House

## Fechas y Precios

## Fotos

